

Name: Herr Michael Ebert
Nationalität: deutsch
Anschrift: Am Schwimmbad 3
36115 Ehrenberg
Telefon: 0049-6683-81083
Mobilnummer: 0049-170-4474886
E-Mail-Adresse: MichaelEbert@FranzEbert.de
Internet: www.DeineHaustechnik.de



Ausbildung/Studienabschluss: Dipl. Ing. Energie- und Versorgungstechnik,
Gebäudetechnik
Dipl. Immobilienmakler (ILS)
Geprüfter Sachverständiger für Heizung,
Lüftung, Sanitär
Geprüfter Sachverständiger für Gebäude-,
Mess- und Regelungstechnik
Sprachkenntnisse: Deutsch (Muttersprache), Englisch (gut)

Projektbeispiele für den Bereich CONSTRUCTION & PROPERTY sowie FINANCE

Mai/1992 – August/1992

Stiftung Bauhaus Dessau



Organisation
der Vereinten Nationen
für Bildung, Wissenschaft
und Kultur



• UNESCO-Projektschulen
• Bundeskoordination
• Deutschland
•
•

Gropiusallee 38
06846 Dessau-Roßlau

Eigenverantwortlich, planender Ingenieur

- Gesamterfassung von Bausubstanz, Versorgungsleitung sowie TGA
- Technische- und betriebswirtschaftliche Projektentwicklung
- Statische und dynamische Berechnungen der Kostenentwicklung
- Mengen- und Massenermittlungen
- HOAI Phasen 1-5 f. Gebäudetechnik

KaDeWe

Januar/1995 - Januar/1996



Berlin

Dachgeschossausbau

Eigenverantwortlich, planender Ingenieur

- Gesamterfassung von Bausubstanz, Versorgungsleitung sowie TGA
- Technische- und betriebswirtschaftliche Projektentwicklung
- Statische und dynamische Berechnungen der Kostenentwicklung
- Mengen- und Massenermittlungen
- HOAI Phasen 1-5 f. Gebäudetechnik

Januar/1995 - Januar/1996

Die Stadtverwaltung Ludwigsfelde



Eigenverantwortlich, planender Ingenieur

- Gesamterfassung von Bausubstanz, Versorgungsleitung sowie TGA
- Technische- und betriebswirtschaftliche Projektentwicklung
- Statische und dynamische Berechnungen der Kostenentwicklung
- Mengen- und Massenermittlungen
- HOAI Phasen 1-9 f. Gebäudetechnik

1993- 1999

Diakoniezentrum Heiligensee



Keilerstr. 17/19, 13503 Berlin
Eigenverantwortlich, planender Ingenieur

- Gesamterfassung von Bausubstanz, Versorgungsleitung sowie TGA
- Technische- und betriebswirtschaftliche Projektentwicklung
- Statische und dynamische Berechnungen der Kostenentwicklung
- Mengen- und Massenermittlungen
- HOAI Phasen 1-9 f. Gebäudetechnik

1999-2004

Ehemaliges Militärgelände Wasserkuppe/Rhön, Hessen



Eigenverantwortlich, planender Ingenieur, Ausführung

- Gesamterfassung von Bausubstanz, Versorgungsleitung sowie TGA
- Technische- und betriebswirtschaftliche Projektentwicklung
- Statische und dynamische Berechnungen der Kostenentwicklung
- Mengen- und Massenermittlungen
- Fernüberwachung und Notdienstservice Ausführung und Notdienstservice mit eigener Firma

- HOAI Phasen 1-3 f. Gebäudetechnik

1999-2003

Freibad Ehrenberg/Rhön, Hessen



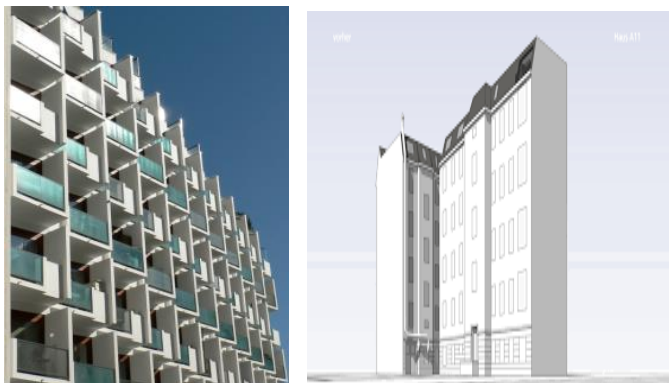
Eigenverantwortlich, planender Ingenieur, Ausführung

- Gesamterfassung von Bausubstanz, Versorgungsleitung sowie TGA
- Technische- und betriebswirtschaftliche Projektentwicklung
- Statische und dynamische Berechnungen der Kostenentwicklung
- Mengen- und Massenermittlungen
- Kompletttechnik geplant und Montiert
- HOAI Phasen 1-3 f. Gebäudetechnik sowie Gesamtobjekt Bauüberwachung
- Komplettmontage der Gesamtanlage

Eingesparte Baukosten: 2,4Mio.DM

1999-2016

Großwohnmobilien, Entwicklung



Berlin, Wrangelstraße, Vorderhaus/Hinterhaus 35 WE

Eigenverantwortlich, planender Ingenieur

- Gesamterfassung von Bausubstanz, Versorgungsleitung sowie TGA
- Technische- und betriebswirtschaftliche Projektentwicklung
- Statische und dynamische Berechnungen der Kostenentwicklung
- Mengen- und Massenermittlungen
- Kompletttechnik geplant und Montiert
- HOAI Phasen 1-9 f. Gebäudetechnik

Berlin, Müllerstraße, Hinterhaus 15 WE

Eigenverantwortlich, planender Ingenieur

- Gesamterfassung von Bausubstanz, Versorgungsleitung sowie TGA
- Technische- und betriebswirtschaftliche Projektentwicklung
- Statische und dynamische Berechnungen der Kostenentwicklung
- Mengen- und Massenermittlungen
- Kompletttechnik geplant und Montiert
- HOAI Phasen 1-9 f. Gebäudetechnik

Berlin, Hermannstraße, Vorderhaus 43 WE

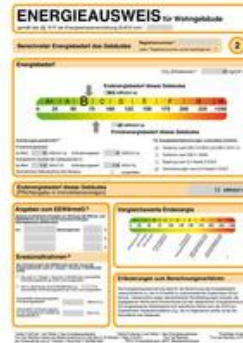
Eigenverantwortlich, planender Ingenieur

- Gesamterfassung von Bausubstanz, Versorgungsleitung sowie TGA
- Technische- und betriebswirtschaftliche Projektentwicklung
- Statische und dynamische Berechnungen der Kostenentwicklung
- Mengen- und Massenermittlungen
- Kompletttechnik geplant und Montiert
- HOAI Phasen 1-9 f. Gebäudetechnik

Etc.

Projektbeispiele für den Bereich ENGINEERING, Research & Development

1992 - 08/1993



Im Auftrag des Ausschusses zur Einführung des Energieausweises

- Wissenschaftliche- und technische Prüfung des ersten Energieausweises
- Richtlinie 93/76/EWG des Rates vom 13. September 1993 zur Begrenzung der Kohlendioxidemissionen durch eine effizientere Energienutzung (SAVE)

2008-2010



Prolno II, AIF

Förderkennzeichen: 0480401 MS7

„Immobilienwirtschaft: Bis zu 35% Energieeinsparung durch den Einsatz einer Aufbauenden Künstlichen Intelligenz (AKI) in der Regelungstechnik.“

2011-2013



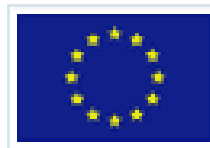
Aktenzeichen: 27356/02-25
Sachtitel:

„Entwicklung eines Mess-, Simulations- und Analysegerätes zur Erfassung des realen Energiestandards bzw. zur Ermittlung der optimalen Sanierungsmaßnahmen...“

2014-2015



Hessisches Ministerium
für Umwelt, Klimaschutz,
Landwirtschaft und
Verbraucherschutz.



europa.eu



HessenAgentur

HA Hessen Agentur GmbH

Kooperationsprojekt!

HA-Projekt-Nr.: 431/14-21

„Smart Metering zur Erfassung und Abrechnung von thermischen Heiz- und Kühlanlagen die als Hybridanlagen Energie erzeugen.“

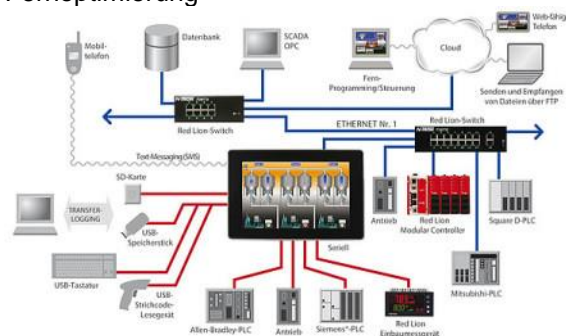
Aufbau und Gesamtverantwortung einer eigenen Mess- und Regelungsabteilung sowie Softwareentwicklung, Systemhaus

2007 - heute



Aufbau einer eigenen Werkstatt mit eigener Entwicklung für folgende Produkte:

- Hydraulische Einheiten bestehend aus Rohsystemen, Pumpen, Umschaltventilen, Mischern etc. für die vereinfachte und fehlerfreie Montage in der Anlage
- Schaltschrankbau
- Touchscreen-Oberflächensteuerung
- Softwareentwicklung in den Bereichen Gebäudeautomatisation, Smart Home, Smart Energy, Smart Metering (Heizkostenabrechnung), Energy Management, Facility Management
- Komplettkonfigurierung und Bau der Anlagentechnik in der Werkstatt von Kessel, Brauchwasser, Energieheizkostenabrechnung bis Fernoptimierung



- Aufbau eines weltweitnutzbaren Serversystems. 24/7 Stunden Serviceebene. Störungen werden Ihnen weltweit direkt gemeldet. Die Störungsursache (z.B. defekte Pumpe, leerer Öltank) werden

an eine Visualisierungsebene weitergeleitet. Ebenso werden frei wählbare Kenngröße an das Energiemanagement bzw. Facility – Management direkt weitergeleitet.



- AKI-Energiemanagement (DIN EN 50001-Konformität)



- Bisher hergestellte Gesamtanlagen 45 Stück

1995 – heute

Aufbau und Gesamtverantwortung für ausführendes HLS-Team:
Planung und Montage 1-2 Familienhäuser , Fertighaus, Neubau
und Altbausanierung



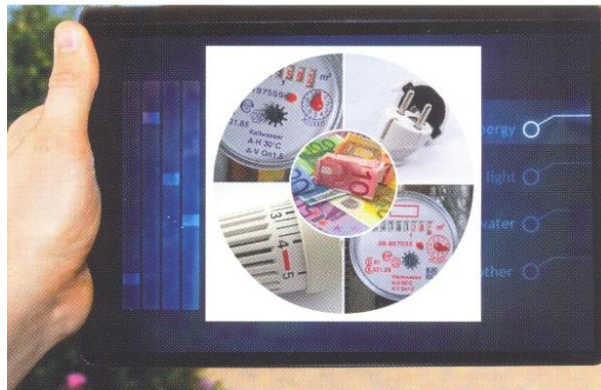
Bisher ca. 210 Komplettanlagen

- Heizung-Sanitär-Abwasser
- Lüftung- und Klimalagen mit Wärmerückgewinnung
- Regenerative Techniken
- Bäder (davon alleine 96 behindertengerechte Bäder)
- Smart Home (8 Anlagen)
- Smart Energy (95 Anlagen)

Gesamtmitarbeiterstamm 3 Personen

2014-heute

Aufbau und Gesamtverantwortung: Heizkosten- und Nebenkostenabrechnungautomatisierung



Bisher. 15 Komplettanlagen, automatische

- Heizkostenabrechnung
- Nebenkostenabrechnung
- Analyse der Energieverbräuche
- Mögliche Nachbearbeitung durch Verwaltung
- Flexible Erweiterung auf Kundenwunsch möglich

Bisher 310 Wohneinheiten in der Erfassung

Projektbeispiele für den Bereich Gutachten

2012 - 2017



Im Auftrag mit dem DBU

- 80 Stück Wohnobjekte mit 1 – 6 WE
Überprüfen:
 - Bausubstanz
 - TGA-Substanz
 - Energieverbrauchsanalyse
 - Statistische Auswertung
 - Optimierungsvorschläge
 - Fehleranalyse
- 13 Stück Nahversorgungsnetze für Heizung
Überprüfen:
 - Bausubstanz
 - TGA-Substanz
 - Energieverbrauchsanalyse

- Statistische Auswertung
- Optimierungsvorschläge
- Fehleranalyse
- 3 Stück Großimmobilienkomplexe (mehr als 15000m² beheizter Fläche)
Überprüfen:
 - Bausubstanz
 - TGA-Substanz
 - Energieverbrauchsanalyse
 - Statistische Auswertung
 - Optimierungsvorschläge
 - Fehleranalyse

Projektbeispiele Unternehmensberatung für die Bereiche Technisches Facility Management, Controlling, Arbeitsablaufoptimierung, Visualisierung, CO₂ – Optimierung, Wirtschaftlichkeitsberechnungen, Kostenermittlung (Sanierungspaketkosten), Financial Due Dilligence, Immobilienwertoptimierung, Personalberatung, Bafa-, Kfw-, Hausbankverhandlungen, Aufbau geeigneter IT-Lösung, Personal coaching



2012 - 2017

- 2 Stück ausführende Industrie
Nähereien/Wäschereien
- 1 Stück Nahversorgungsnetze für Heizung
- 2 Stück Hotelanlage (> 300 Zimmer)
- 1 Shopping Mall